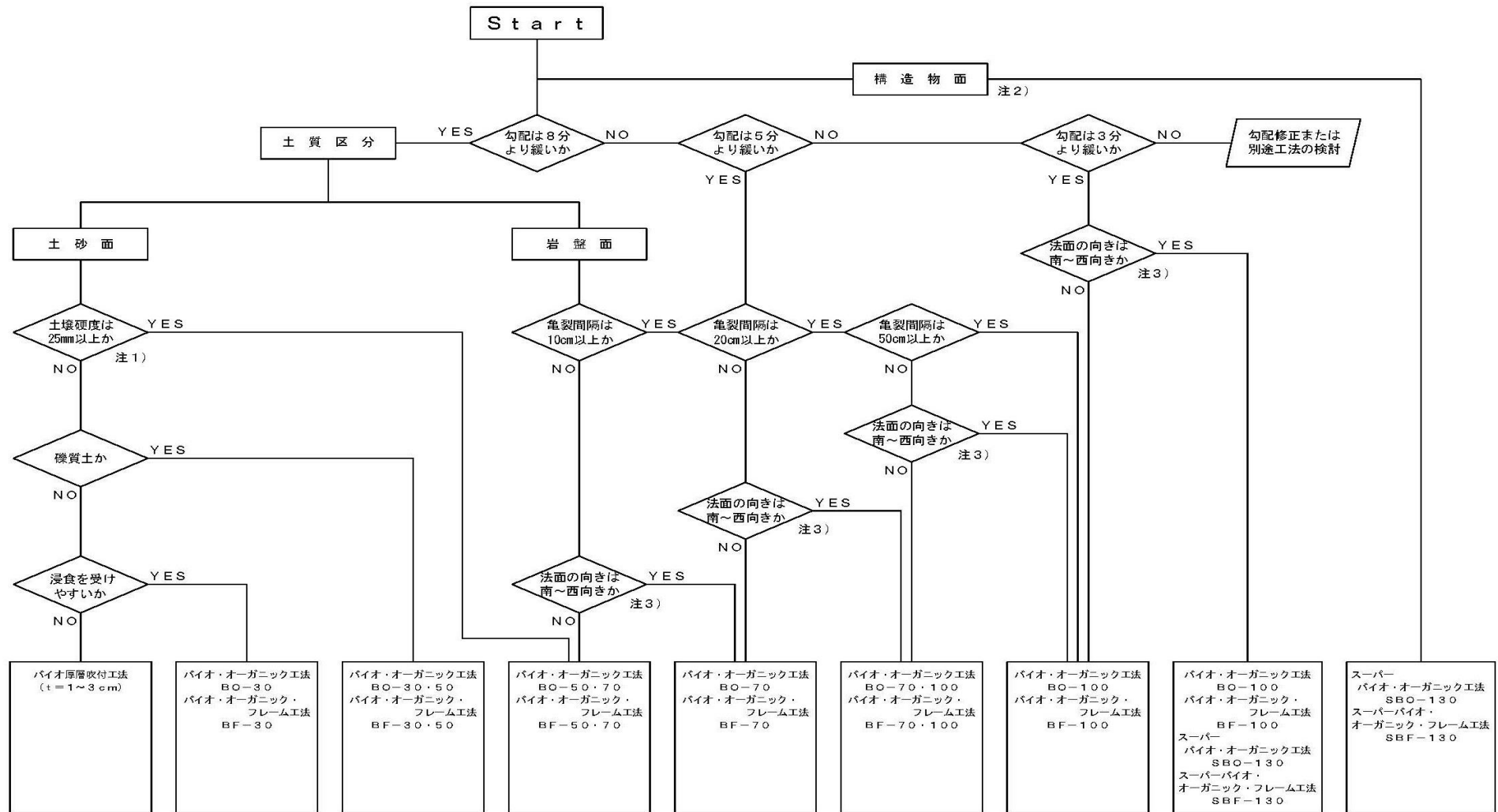


バイオ・オーガニック工法選定フローチャート



注1) 土壌硬度は粘性土で23mm以上、砂質土で27mm以上。

注2) 法面勾配が1:0.3より緩やかなモルタル吹付面又はコンクリート構造物面に適用する。

注3) 法面方位が南～西向きであっても、対象となるのり面の立地条件・降水量等を勘案し工法規格を選定する。